

# BLLV-Senioren sehen Ausstellung „Schöpfungsvarianten“

21 Originale von SCHAD a.D.  
Günther Hartlieb

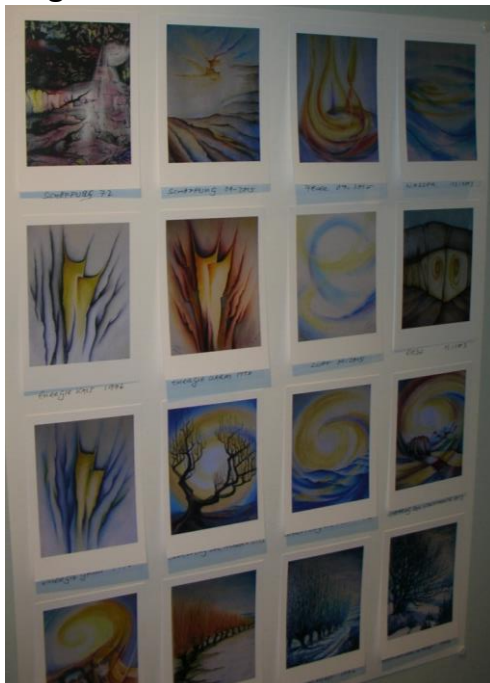


Unser Mitglied Günther Hartlieb präsentierte die faszinierenden Bilder im Format 70x90 cm in Aquarell, Öl gespachtelt und Mischtechniken. Der Bürgermeister der Gemeinde, Emil Heinemann, hat nicht nur sein Foyer zur Verfügung gestellt, sondern war auch interessierter Teilnehmer der Führung.



Nachdem die Vernissage im Oktober, u.a. mit Dr. Joachim Haas (langjähriger Vorsitzender des Kunstvereins Schweinfurt, der die Einführungsrede hielt), ein großer Erfolg war, hatte nun unser Kreisverband die Möglichkeit die Bilder von Günther Hartlieb selbst erklärt zu bekommen.

Im Beisein des Kreisvorsitzenden Walter Schäffer, begrüßte der Seniorenbeauftragte des Kreisverbandes Schweinfurt-Land, Walter Langenberger, die Teilnehmer.



Günther Hartlieb hat versucht die vier Elemente Feuer, Wasser, Erde und Luft – aus ayurvedischer Sicht Teil der Schöpfung-mit Farben umzusetzen. Der Raum, als fünftes Element sei in der Umsetzung nicht einfach gewesen, weil dieser in der abendländischen Lehre nicht existiert, aber ayurvedisch Schutz bietet. Hartlieb erklärte die meisten Bilder, die z.T. recht zügig entstanden sind, einfühlsam und

engagiert, lässt aber auch Freiraum zur eigenen Betrachtung und Interpretation. Vor allem die unterschiedlich gestalteten Baumformen faszinieren.

Die Ausstellung, die am 10.12. zu Ende ging, hatte neben den bereits erwähnten **Schöpfungselementen**, Feuer, Wasser, Luft, Erde folgende Schwerpunkte:

**Schöpfungsvarianten** : Schöpfung 77; Schöpfung 2015 und Urknall

**Sonderschöpfungen** : Kontinente, Meere, Menschen, Pflanzen und Welt-Raum

**Schöpfungsenergie** : Magma in verschiedenen Farbvarianten und die schon erwähnten Bäume als exemplarisches Beispiel der Schöpfungsvielfalt.



Einzelne Bilder sind bereits verkauft, einige sind unverkäuflich, Interessierte können bestimmte Werke bei Herrn Hartlieb erwerben.

Rathaus Sennfeld



Ausstellung  
'Schöpfungsvarianten'  
Günther Hartlieb

16.10. - 10.12.2015

Viele der Werke sind auf Bild(Post-) erhältlich, die für 1,-€ angeboten wurden. Die Hälfte der Einnahmen werden als Spende für die Flüchtlingshilfe zur Verfügung gestellt.





Im Anschluss lud der Kreisverband die Besucher in eine nahegelegene Gaststätte zu Kaffee und kleinen Speisen zur Nachbetrachtung ein.

Walter Langenberger bedankte sich bei unserem kreativen Mitglied Günther Hartlieb, der diesen weiteren Ausstellungsbesuch mit Führung durch den Künstler ermöglichte.

Fotos und Text (wl)